



# Les salariés et la négociation salariale

Octobre 2021

*“opinionway*

15 place de la République 75003 Paris



**ESOMAR**  
| member

*Altaiys*

**Eléonore Quarré**

Directrice d'études

Département Opinion, Politique & Corporate

Tel: 01 81 81 83 00

[equarre@opinion-way.com](mailto:equarre@opinion-way.com)

# “LA MÉTHODOLOGIE

*“opinionway*

# “ La méthodologie



Echantillon de **467 personnes** représentatif de la population des **salariés du privé** en France.

L'échantillon a été constitué selon **la méthode des quotas**, au regard des critères de sexe, d'âge, de catégorie socioprofessionnelle, de secteur d'activité, de taille d'entreprise, de catégorie d'agglomération et de région de résidence.



L'échantillon a été interrogé par **questionnaire auto-administré en ligne sur système CAWI** (Computer Assisted Web Interview).



Les interviews ont été réalisées du **20 au 21 octobre 2021**.

*Pour les remercier de leur participation, les panélistes ont touché des incentives ou ont fait un don à l'association proposée de leur choix.*



OpinionWay a réalisé cette enquête en appliquant les procédures et règles de la **norme ISO 20252**.



Les résultats de ce sondage doivent être lus en tenant compte des **marges d'incertitude** : 2,1 à 4,9 points au plus pour un échantillon de 400 répondants.

**Toute publication totale ou partielle doit impérativement utiliser la mention complète suivante :**

**« Sondage OpinionWay pour Altays »**

**et aucune reprise de l'enquête ne pourra être dissociée de cet intitulé.**



# Le profil des personnes interrogées

## Salariés du privé



	Sexe	%
	Hommes	54%
	Femmes	46%



	Age	%
	18-34 ans	35%
	35-49 ans	40%
	50 ans et plus	25%



	Activité professionnelle	%
	Professions intellectuelles supérieures	17%
	Professions Intermédiaires	24%
	Employés	29%
	Ouvriers	30%



	Secteur d'entreprise	%
	Agriculture / Industrie	22%
	Construction	8%
	Tertiaire	70%



	Taille de l'entreprise	%
	Moins de 10 salariés	16%
	10 à 49 salariés	16%
	50 à 499 salariés	17%
	500 salariés et plus	38%
	Ne sait pas	13%



	Région	%
	Ile-de-France	22%
	Nord-ouest	23%
	Nord-est	22%
	Sud-ouest	10%
	Sud-est	23%



	Taille d'agglomération	%
	Une commune rurale	24%
	De 2000 à 19 999 habitants	17%
	De 20 000 à 99 999 habitants	11%
	100 000 habitants et plus	29%
	Agglomération parisienne	19%

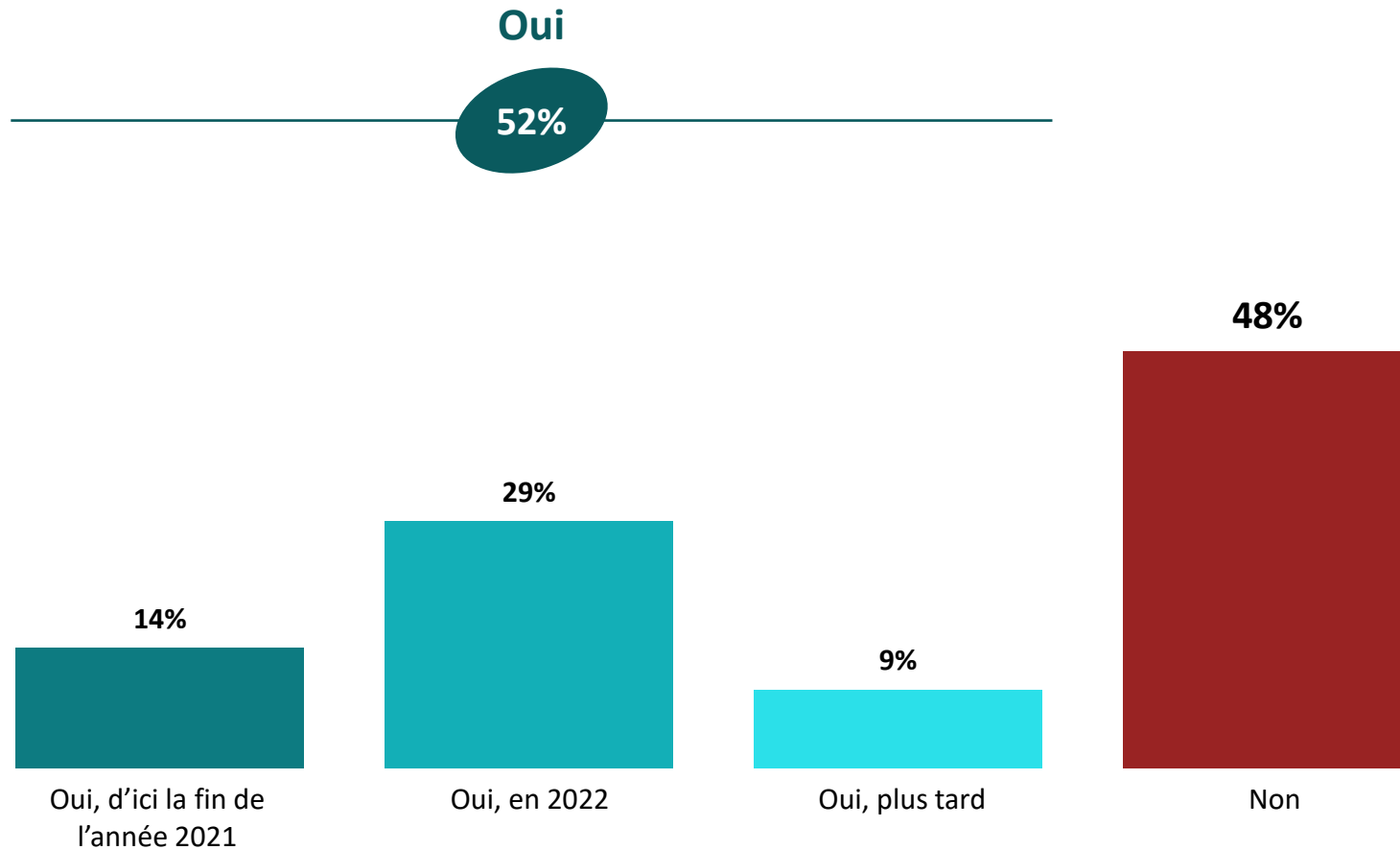
# “ LES RÉSULTATS

*“opinionway*



# L'intention de demander une augmentation de salaire

Q. Avez-vous l'intention de demander une augmentation de salaire prochainement ?





# L'intention de demander une augmentation de salaire

Q. Avez-vous l'intention de demander une augmentation de salaire prochainement ?



	% Total	Sexe		Âge			Statut	
		Homme	Femme	Moins de 35 ans	35-49 ans	50 ans et plus	CSP+	CSP-
<b>Sous-Total Oui</b>	<b>52%</b>	<b>53%</b>	<b>49%</b>	<b>63%</b>	<b>44%</b>	<b>48%</b>	<b>57%</b>	<b>48%</b>
<i>...Oui, d'ici la fin de l'année 2021</i>	<b>14%</b>	16%	11%	16%	12%	15%	18%	11%
<i>...Oui, en 2022</i>	<b>29%</b>	29%	28%	33%	26%	27%	31%	27%
<i>...Oui, plus tard</i>	<b>9%</b>	8%	10%	14%	6%	6%	8%	10%
<b>Non</b>	<b>48%</b>	<b>46%</b>	<b>51%</b>	<b>36%</b>	<b>56%</b>	<b>52%</b>	<b>43%</b>	<b>52%</b>



# L'intention de demander une augmentation de salaire

Q. Avez-vous l'intention de demander une augmentation de salaire prochainement ?



	% Total	Taille d'entreprise				Secteur d'entreprise		
		Moins de 50 salariés	50 à 249 salariés	250 à 999 salariés	1000 salariés et plus	Agriculture/industrie/BTP	Commerce/transports/énergie	Services
<b>Sous-Total Oui</b>	<b>52%</b>	<b>54%</b>	<b>56%</b>	<b>55%</b>	<b>51%</b>	<b>52%</b>	<b>49%</b>	<b>53%</b>
<i>...Oui, d'ici la fin de l'année 2021</i>	<b>14%</b>	<b>11%</b>	<b>18%</b>	<b>17%</b>	<b>21%</b>	<b>10%</b>	<b>17%</b>	<b>15%</b>
<i>...Oui, en 2022</i>	<b>29%</b>	<b>37%</b>	<b>30%</b>	<b>23%</b>	<b>24%</b>	<b>33%</b>	<b>26%</b>	<b>27%</b>
<i>...Oui, plus tard</i>	<b>9%</b>	<b>6%</b>	<b>8%</b>	<b>15%</b>	<b>6%</b>	<b>9%</b>	<b>6%</b>	<b>11%</b>
<b>Non</b>	<b>48%</b>	<b>46%</b>	<b>42%</b>	<b>45%</b>	<b>49%</b>	<b>48%</b>	<b>51%</b>	<b>47%</b>



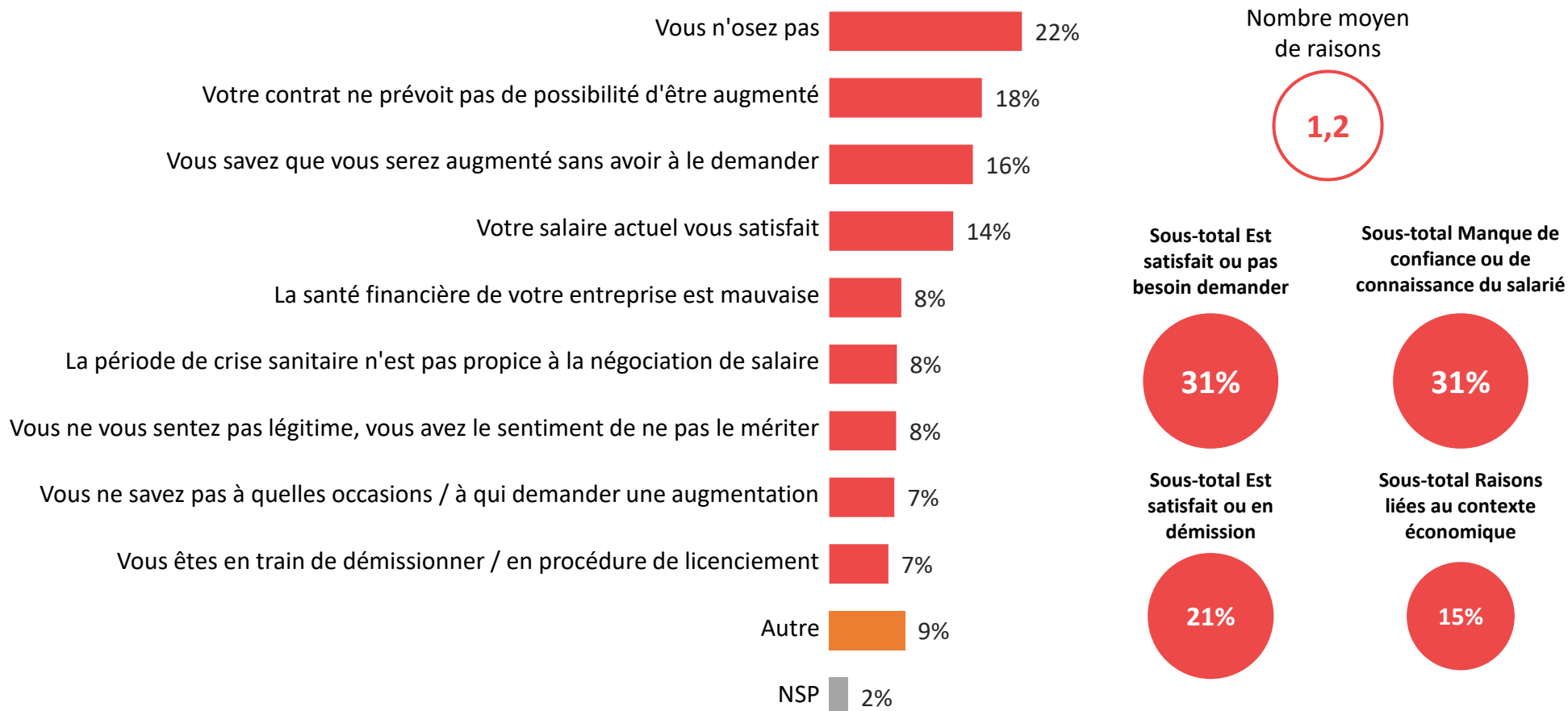


# Les raisons de ne pas demander d'augmentation



Q. Pour quelles raisons n'avez-vous pas l'intention de demander une augmentation de salaire prochainement ?

Question posée uniquement à ceux qui n'ont pas l'intention de demander une augmentation de salaire prochainement, soit 48% de l'échantillon – Plusieurs réponses possibles, total supérieur à 100%





# Les raisons de ne pas demander d'augmentation

Q. Pour quelles raisons n'avez-vous pas l'intention de demander une augmentation de salaire prochainement ?

Question posée uniquement à ceux qui n'ont pas l'intention de demander une augmentation de salaire prochainement, soit 48% de l'échantillon – Plusieurs réponses possibles, total supérieur à 100%



	% Total	Sexe		Âge			Statut	
		Homme	Femme	Moins de 35 ans	35-49 ans	50 ans et plus	CSP+	CSP-
<b>Sous-total Satisfait ou pas besoin demander</b>	<b>31%</b>	<b>38%</b>	<b>23%</b>	<b>30%</b>	<b>27%</b>	<b>38%</b>	<b>30%</b>	<b>31%</b>
<b>Sous-total Manque de confiance/connaissance du salarié</b>	<b>31%</b>	<b>30%</b>	<b>33%</b>	<b>37%</b>	<b>30%</b>	<b>28%</b>	<b>33%</b>	<b>31%</b>
<b>Sous-total Satisfait/en démission</b>	<b>21%</b>	<b>22%</b>	<b>20%</b>	<b>34%</b>	<b>22%</b>	<b>7%</b>	<b>19%</b>	<b>22%</b>
<b>Sous-total Raisons liées au contexte économique</b>	<b>15%</b>	<b>16%</b>	<b>14%</b>	<b>9%</b>	<b>16%</b>	<b>20%</b>	<b>14%</b>	<b>16%</b>
Vous n'osez pas	22%	18%	27%	21%	24%	20%	24%	21%
Votre contrat ne prévoit pas de possibilité d'être augmenté	18%	7%	29%	20%	21%	10%	14%	19%
Vous savez que vous serez augmenté sans avoir à le demander	16%	21%	12%	11%	11%	32%	18%	15%
Votre salaire actuel vous satisfait	14%	16%	12%	19%	16%	6%	12%	15%
La santé financière de votre entreprise est mauvaise	8%	13%	4%	5%	6%	16%	10%	7%
La période de crise sanitaire n'est pas propice à la négociation de salaire	8%	5%	11%	4%	12%	4%	6%	9%
Vous ne vous sentez pas légitime, vous avez le sentiment de ne pas le mériter	8%	13%	2%	13%	6%	5%	12%	5%
Vous ne savez pas à quelles occasions / à qui demander une augmentation	7%	6%	9%	8%	8%	7%	3%	10%
Vous êtes en train de démissionner / en procédure de licenciement	7%	6%	8%	14%	6%	1%	6%	7%
Autre	9%	8%	10%	4%	10%	11%	12%	7%



# Les raisons de ne pas demander d'augmentation



Q. Pour quelles raisons n'avez-vous pas l'intention de demander une augmentation de salaire prochainement ?

Question posée uniquement à ceux qui n'ont pas l'intention de demander une augmentation de salaire prochainement, soit 48% de l'échantillon – Plusieurs réponses possibles, total supérieur à 100%

	% Total	Taille d'entreprise		Secteur d'entreprise		
		Moins de 50 salariés	50 salariés et plus	Agriculture/industrie/BTP	Commerce/transports/énergie	Services
<b>Sous-total Satisfait ou pas besoin demander</b>	<b>31%</b>	<b>39%</b>	<b>29%</b>	<b>35%</b>	<b>38%</b>	<b>24%</b>
<b>Sous-total Manque de confiance/connaissance du salarié</b>	<b>31%</b>	<b>23%</b>	<b>31%</b>	<b>21%</b>	<b>33%</b>	<b>37%</b>
<b>Sous-total Satisfait/en démission</b>	<b>21%</b>	<b>36%</b>	<b>13%</b>	<b>10%</b>	<b>32%</b>	<b>22%</b>
<b>Sous-total Raisons liées au contexte économique</b>	<b>15%</b>	<b>23%</b>	<b>15%</b>	<b>26%</b>	<b>10%</b>	<b>11%</b>
Vous n'osez pas	22%	20%	22%	17%	22%	25%
Votre contrat ne prévoit pas de possibilité d'être augmenté	18%	16%	15%	13%	17%	21%
Vous savez que vous serez augmenté sans avoir à le demander	16%	12%	21%	28%	10%	12%
Votre salaire actuel vous satisfait	14%	28%	8%	8%	28%	12%
La santé financière de votre entreprise est mauvaise	8%	13%	8%	17%	2%	6%
La période de crise sanitaire n'est pas propice à la négociation de salaire	8%	11%	8%	9%	8%	7%
Vous ne vous sentez pas légitime, vous avez le sentiment de ne pas le mériter	8%	5%	8%	9%	3%	10%
Vous ne savez pas à quelles occasions / à qui demander une augmentation	7%	6%	4%	3%	16%	6%
Vous êtes en train de démissionner / en procédure de licenciement	7%	9%	4%	2%	4%	11%
Autre	9%	1%	14%	7%	10%	9%

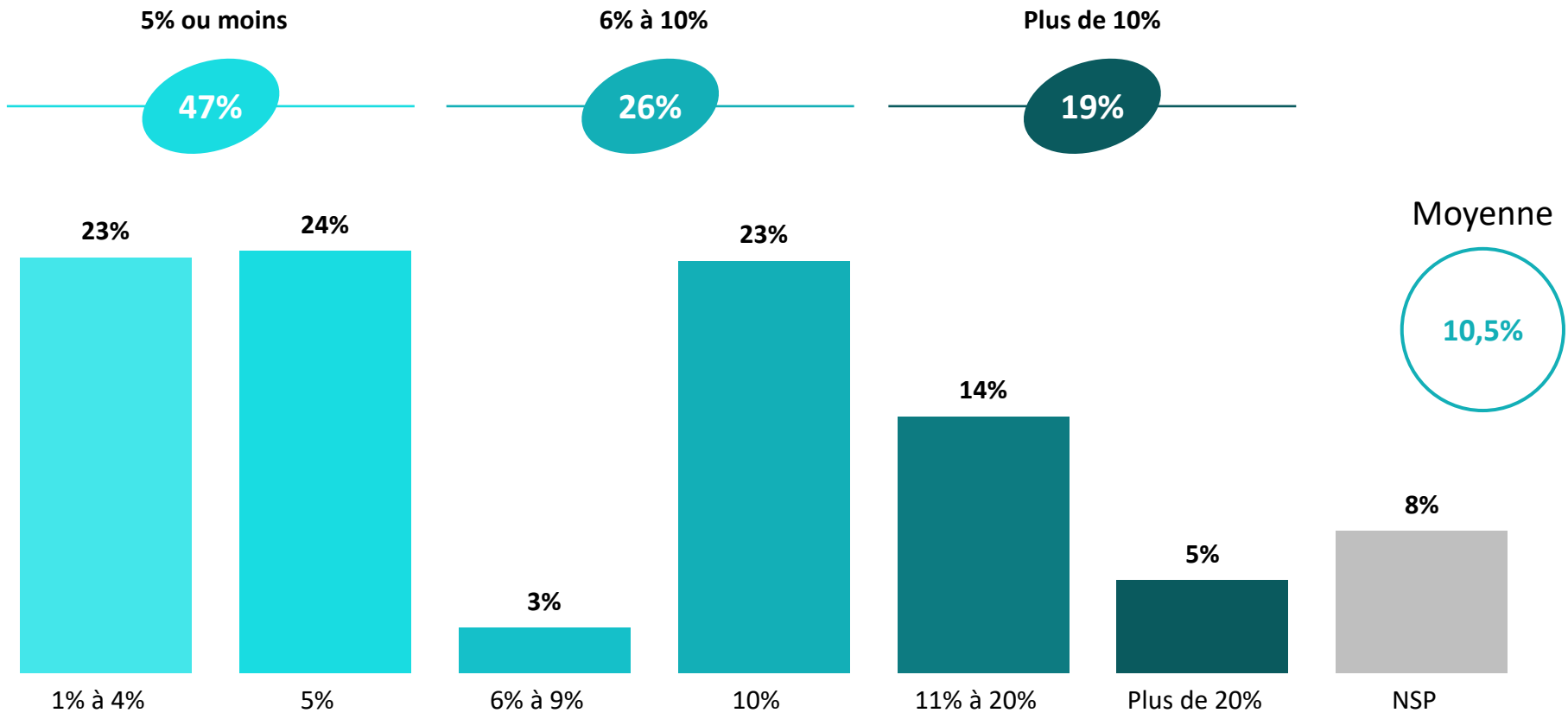


# Le pourcentage envisagé pour l'augmentation



Q. Quel pourcentage d'augmentation de salaire envisagez-vous de demander ? / aimeriez-vous obtenir si vous la demandiez ?

Question posée uniquement à ceux qui ont l'intention ou qui aimeraient demander une augmentation de salaire prochainement, soit 90% de l'échantillon – Question numérique ouverte





# Le pourcentage envisagé pour l'augmentation



Q. Quel pourcentage d'augmentation de salaire envisagez-vous de demander ? / aimeriez-vous obtenir si vous la demandiez ?

Question posée uniquement à ceux qui ont l'intention ou qui aimeraient demander une augmentation de salaire prochainement, soit 90% de l'échantillon – Question numérique ouverte

	Sexe		Âge			Statut		
	% Total	Homme	Femme	Moins de 35 ans	35-49 ans	50 ans et plus	CSP+	CSP-
<b>5% ou moins</b>	<b>47%</b>	<b>55%</b>	<b>38%</b>	<b>46%</b>	<b>44%</b>	<b>53%</b>	<b>51%</b>	<b>44%</b>
...1% à 4%	<b>23%</b>	29%	17%	22%	19%	32%	26%	21%
...5%	<b>24%</b>	26%	22%	24%	25%	21%	25%	23%
<b>6% à 10%</b>	<b>26%</b>	<b>23%</b>	<b>29%</b>	<b>22%</b>	<b>32%</b>	<b>22%</b>	<b>21%</b>	<b>29%</b>
...6% à 9%	<b>3%</b>	3%	2%	3%	2%	2%	2%	3%
...10%	<b>23%</b>	20%	27%	19%	30%	20%	18%	27%
<b>Plus de 10%</b>	<b>19%</b>	<b>17%</b>	<b>23%</b>	<b>26%</b>	<b>15%</b>	<b>18%</b>	<b>24%</b>	<b>17%</b>
...11% à 20%	<b>14%</b>	11%	18%	21%	11%	11%	18%	11%
...Plus de 20%	<b>5%</b>	6%	5%	6%	4%	7%	5%	5%
<b>Moyenne</b>	<b>10,5</b>	<b>10,3</b>	<b>10,8</b>	<b>10,4</b>	<b>9,1</b>	<b>12,8</b>	<b>9,8</b>	<b>11,0</b>



# Le pourcentage envisagé pour l'augmentation



Q. Quel pourcentage d'augmentation de salaire envisagez-vous de demander ? / aimeriez-vous obtenir si vous la demandiez ?

Question posée uniquement à ceux qui ont l'intention ou qui aimeraient demander une augmentation de salaire prochainement, soit 90% de l'échantillon – Question numérique ouverte

	% Total	Taille d'entreprise				Secteur d'entreprise		
		Moins de 50 salariés	50 à 249 salariés	250 à 999 salariés	1000 salariés et plus	Agriculture/industrie/BTP	Commerce/transports/énergie	Services
<b>5% ou moins</b>	<b>47%</b>	<b>44%</b>	<b>39%</b>	<b>53%</b>	<b>55%</b>	<b>53%</b>	<b>52%</b>	<b>41%</b>
...1% à 4%	<b>23%</b>	15%	19%	30%	29%	28%	20%	22%
...5%	<b>24%</b>	28%	20%	23%	27%	25%	33%	19%
<b>6% à 10%</b>	<b>26%</b>	<b>29%</b>	<b>25%</b>	<b>23%</b>	<b>25%</b>	<b>21%</b>	<b>23%</b>	<b>30%</b>
...6% à 9%	<b>3%</b>	3%	2%	2%	4%	1%	2%	4%
...10%	<b>23%</b>	25%	23%	22%	21%	21%	21%	26%
<b>Plus de 10%</b>	<b>19%</b>	<b>25%</b>	29%	<b>15%</b>	<b>16%</b>	<b>14%</b>	<b>20%</b>	<b>23%</b>
...11% à 20%	<b>14%</b>	17%	25%	8%	12%	11%	15%	17%
...Plus de 20%	<b>5%</b>	8%	4%	7%	3%	4%	5%	6%
<b>Moyenne</b>	<b>10,5</b>	<b>12,6</b>	<b>10,6</b>	<b>11,8</b>	<b>7,9</b>	<b>10,5</b>	<b>10,7</b>	<b>10,4</b>

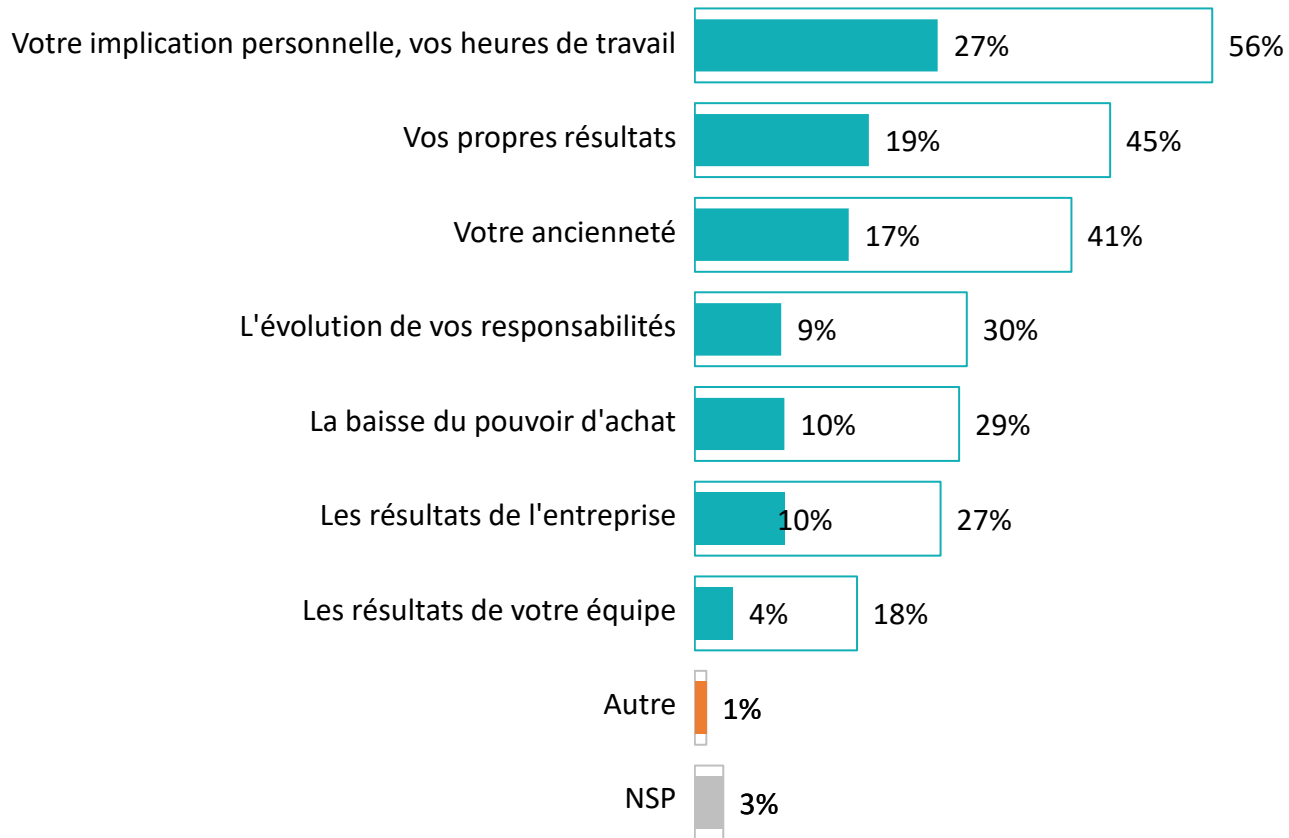


# Les arguments mis en avant pour négocier le salaire



Q. Quels arguments pensez-vous mettre / mettriez-vous en avant pour réussir cette négociation de votre salaire ?

Question posée uniquement à ceux qui ont l'intention ou qui aimeraient demander une augmentation de salaire prochainement, soit 90% de l'échantillon – Plusieurs réponses possibles, total supérieur à 100%



Nombre moyen d'arguments



En premier

Total



# Les arguments mis en avant pour négocier le salaire



Q. Quels arguments pensez-vous mettre / mettriez-vous en avant pour réussir cette négociation de votre salaire ?

Question posée uniquement à ceux qui ont l'intention ou qui aimeraient demander une augmentation de salaire prochainement, soit 90% de l'échantillon – Plusieurs réponses possibles, total supérieur à 100%

	% Total	Sexe		Âge			Statut	
		Homme	Femme	Moins de 35 ans	35-49 ans	50 ans et plus	CSP+	CSP-
Votre implication personnelle, vos heures de travail	<b>56%</b>	51%	63%	56%	55%	59%	58%	56%
Vos propres résultats	<b>45%</b>	45%	45%	46%	42%	50%	59%	35%
Votre ancienneté	<b>41%</b>	41%	42%	36%	39%	51%	34%	46%
L'évolution de vos responsabilités	<b>30%</b>	30%	29%	46%	26%	14%	35%	26%
La baisse du pouvoir d'achat	<b>29%</b>	25%	33%	23%	28%	38%	23%	33%
Les résultats de l'entreprise	<b>27%</b>	32%	21%	23%	28%	29%	25%	28%
Les résultats de votre équipe	<b>18%</b>	20%	15%	21%	16%	16%	21%	15%
Autre	<b>1%</b>	2%	-	-	1%	4%	1%	2%





# Les arguments mis en avant pour négocier le salaire



Q. Quels arguments pensez-vous mettre / mettriez-vous en avant pour réussir cette négociation de votre salaire ?

Question posée uniquement à ceux qui ont l'intention ou qui aimeraient demander une augmentation de salaire prochainement, soit 90% de l'échantillon – Plusieurs réponses possibles, total supérieur à 100%

	% Total	Taille d'entreprise				Secteur d'entreprise		
		Moins de 50 salariés	50 à 249 salariés	250 à 999 salariés	1000 salariés et plus	Agriculture/industrie/BTP	Commerce/transports/énergie	Services
Votre implication personnelle, vos heures de travail	<b>56%</b>	63%	57%	47%	64%	46%	65%	60%
Vos propres résultats	<b>45%</b>	54%	47%	42%	54%	49%	38%	46%
Votre ancienneté	<b>41%</b>	46%	39%	35%	40%	42%	39%	42%
L'évolution de vos responsabilités	<b>30%</b>	35%	28%	26%	24%	27%	23%	34%
La baisse du pouvoir d'achat	<b>29%</b>	26%	24%	37%	32%	28%	37%	26%
Les résultats de l'entreprise	<b>27%</b>	23%	26%	38%	26%	33%	31%	21%
Les résultats de votre équipe	<b>18%</b>	10%	22%	26%	21%	16%	17%	19%
Autre	<b>1%</b>	3%	-	-	1%	3%	-	1%



# Les autres points concernés par la négociation

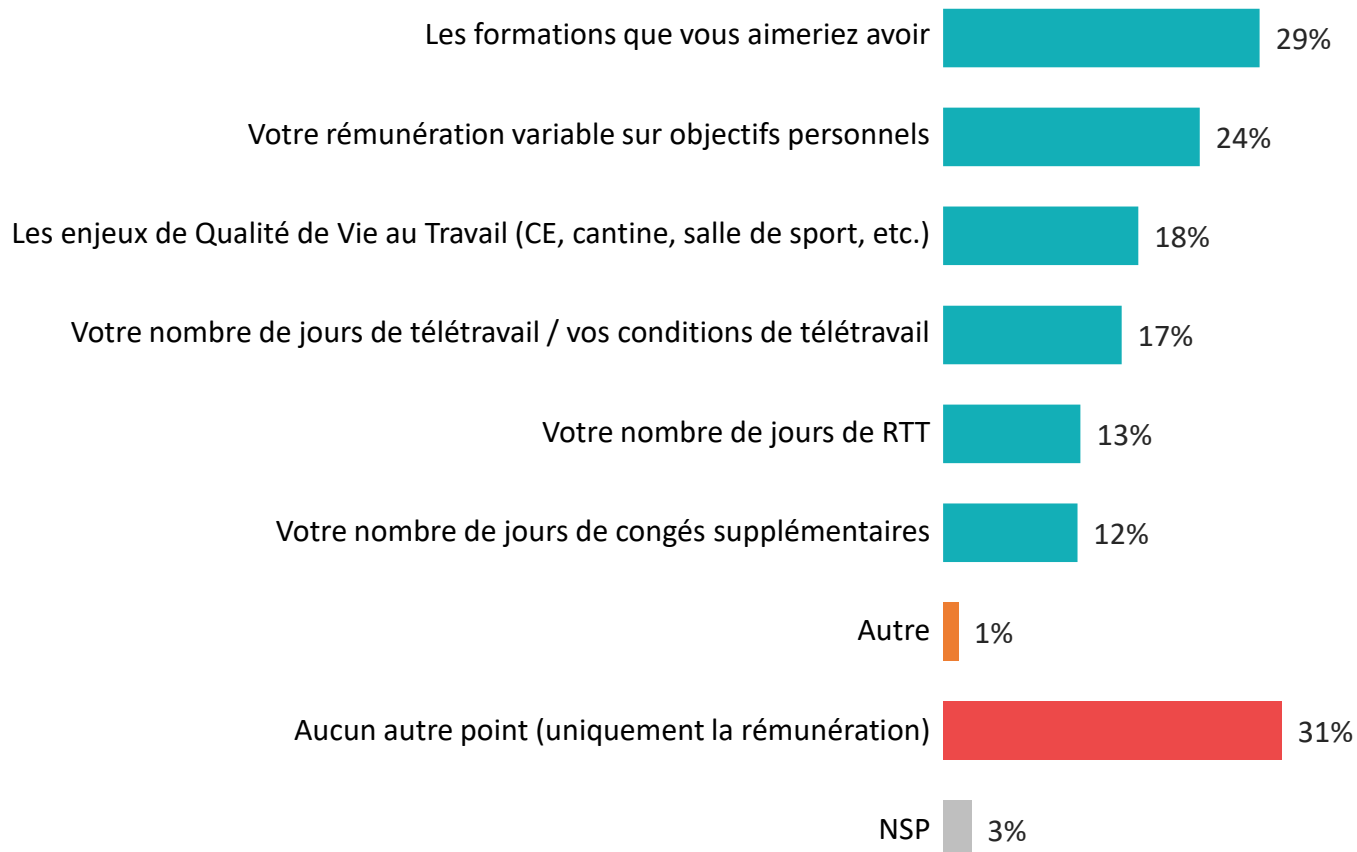


421

salariés

Q. Au-delà de la rémunération, sur quels autres points portera/porterait votre négociation ?

Question posée uniquement à ceux qui ont l'intention ou qui aimeraient demander une augmentation de salaire prochainement, soit 90% de l'échantillon – Plusieurs réponses possibles, total supérieur à 100%



Nombre moyen de points abordés

1,7

Au moins un point  
66%



# Les autres points concernés par la négociation

Q. Au-delà de la rémunération, sur quels autres points portera/porterait votre négociation ?

Question posée uniquement à ceux qui ont l'intention ou qui aimeraient demander une augmentation de salaire prochainement, soit 90% de l'échantillon – Plusieurs réponses possibles, total supérieur à 100%



	% Total	Sexe		Âge			Statut	
		Homme	Femme	Moins de 35 ans	35-49 ans	50 ans et plus	CSP+	CSP-
<b>Au moins un point</b>	<b>66%</b>	<b>62%</b>	<b>70%</b>	<b>71%</b>	<b>67%</b>	<b>57%</b>	<b>78%</b>	<b>57%</b>
Les formations que vous aimeriez avoir	29%	23%	36%	40%	28%	17%	34%	26%
Votre rémunération variable sur objectifs personnels	24%	27%	20%	22%	24%	25%	28%	21%
Les enjeux de Qualité de Vie au Travail (CE, cantine, salle de sport, etc.)	18%	18%	18%	19%	22%	11%	23%	14%
Votre nombre de jours de télétravail / vos conditions de télétravail	17%	15%	18%	25%	12%	12%	29%	8%
Votre nombre de jours de RTT	13%	13%	12%	9%	15%	14%	14%	11%
Votre nombre de jours de congés supplémentaires	12%	11%	15%	14%	11%	12%	12%	13%
Autre	1%	1%	2%	3%	-	2%	1%	1%
<b>Aucun autre point (uniquement la rémunération)</b>	<b>31%</b>	<b>36%</b>	<b>27%</b>	<b>28%</b>	<b>28%</b>	<b>40%</b>	<b>20%</b>	<b>40%</b>



# Les autres points concernés par la négociation

Q. Au-delà de la rémunération, sur quels autres points portera/porterait votre négociation ?

Question posée uniquement à ceux qui ont l'intention ou qui aimeraient demander une augmentation de salaire prochainement, soit 90% de l'échantillon – Plusieurs réponses possibles, total supérieur à 100%

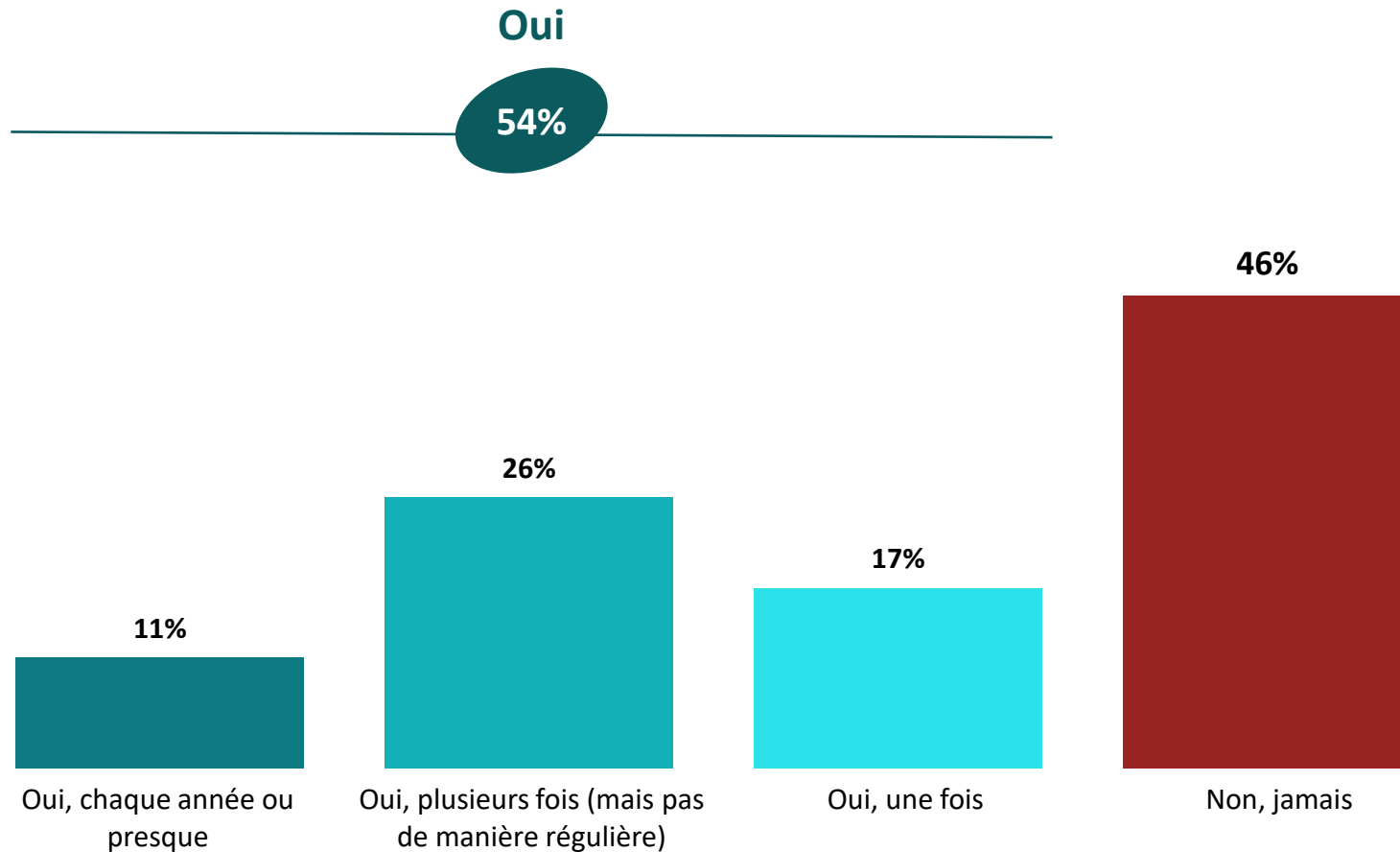


	% Total	Taille d'entreprise				Secteur d'entreprise		
		Moins de 50 salariés	50 à 249 salariés	250 à 999 salariés	1000 salariés et plus	Agriculture/industrie/BTP	Commerce/transports/énergie	Services
<b>Au moins un point</b>	<b>66%</b>	<b>59%</b>	<b>69%</b>	<b>82%</b>	<b>74%</b>	<b>61%</b>	<b>71%</b>	<b>67%</b>
Les formations que vous aimeriez avoir	29%	19%	27%	39%	36%	25%	26%	33%
Votre rémunération variable sur objectifs personnels	24%	22%	22%	30%	26%	24%	33%	20%
Les enjeux de Qualité de Vie au Travail (CE, cantine, salle de sport, etc.)	18%	21%	19%	15%	23%	15%	33%	14%
Votre nombre de jours de télétravail / vos conditions de télétravail	17%	10%	15%	18%	29%	13%	14%	20%
Votre nombre de jours de RTT	13%	14%	11%	14%	18%	15%	18%	10%
Votre nombre de jours de congés supplémentaires	12%	11%	13%	17%	11%	8%	19%	13%
Autre	1%	2%	-	2%	2%	1%	2%	1%
<b>Aucun autre point (uniquement la rémunération)</b>	<b>31%</b>	<b>39%</b>	<b>30%</b>	<b>14%</b>	<b>24%</b>	<b>36%</b>	<b>27%</b>	<b>31%</b>



# La négociation de salaire depuis le début de la carrière

Q. Avez-vous déjà essayé de négocier votre salaire depuis le début de votre carrière ?





# La négociation de salaire depuis le début de la carrière

Q. Avez-vous déjà essayé de négocier votre salaire depuis le début de votre carrière ?



	% Total	Sexe		Âge			Statut	
		Homme	Femme	Moins de 35 ans	35-49 ans	50 ans et plus	CSP+	CSP-
<b>Sous-Total Oui</b>	<b>54%</b>	<b>57%</b>	<b>50%</b>	<b>46%</b>	<b>54%</b>	<b>66%</b>	<b>63%</b>	<b>48%</b>
<i>...chaque année ou presque</i>	<b>11%</b>	13%	8%	12%	10%	9%	16%	7%
<i>...plusieurs fois (mais pas de manière régulière)</i>	<b>26%</b>	28%	23%	14%	28%	40%	28%	25%
<i>...une fois</i>	<b>17%</b>	16%	19%	20%	16%	17%	19%	16%
<b>Non, jamais</b>	<b>46%</b>	<b>42%</b>	<b>50%</b>	<b>53%</b>	<b>46%</b>	<b>33%</b>	<b>37%</b>	<b>51%</b>



# La négociation de salaire depuis le début de la carrière

Q. Avez-vous déjà essayé de négocier votre salaire depuis le début de votre carrière ?

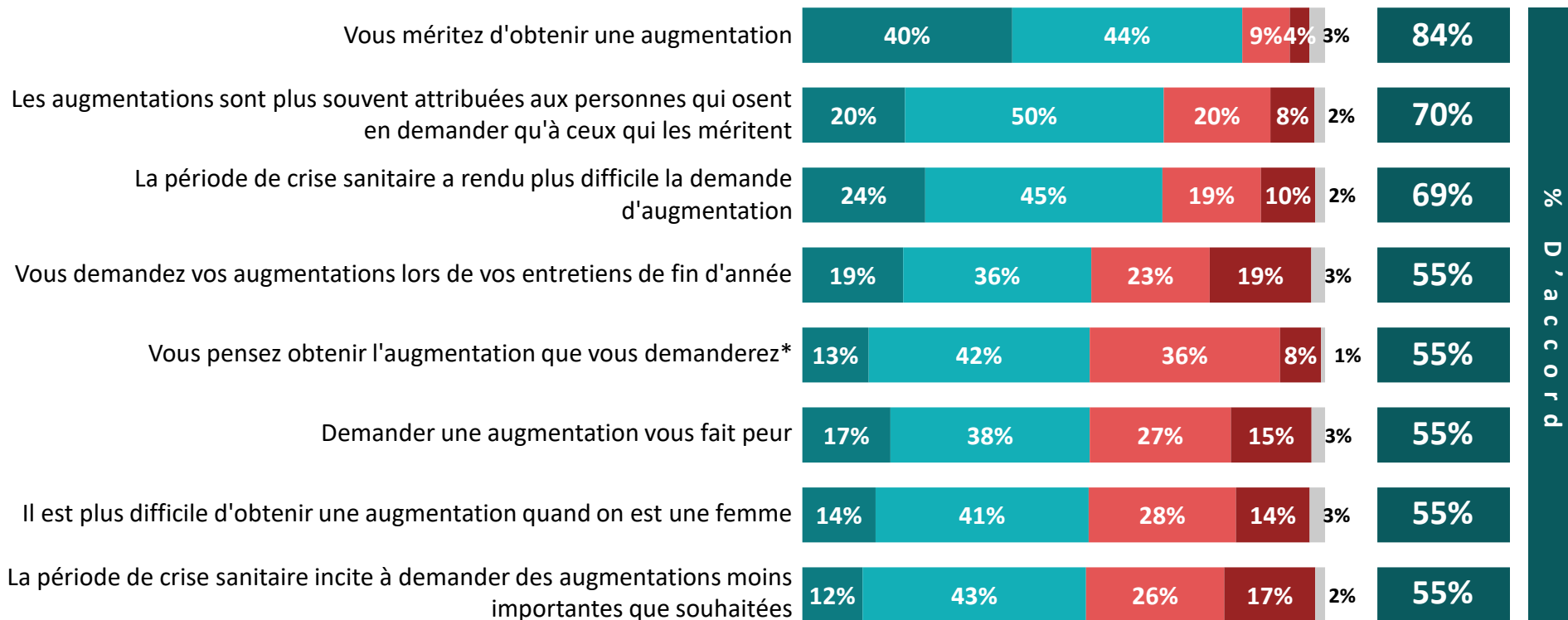


	% Total	Taille d'entreprise				Secteur d'entreprise		
		Moins de 50 salariés	50 à 249 salariés	250 à 999 salariés	1000 salariés et plus	Agriculture/industrie/BTP	Commerce/transports/énergie	Services
<b>Sous-Total Oui</b>	<b>54%</b>	<b>63%</b>	<b>50%</b>	<b>55%</b>	<b>59%</b>	<b>56%</b>	<b>52%</b>	<b>53%</b>
<i>...chaque année ou presque</i>	<b>11%</b>	10%	8%	18%	12%	12%	12%	9%
<i>...plusieurs fois (mais pas de manière régulière)</i>	<b>26%</b>	31%	22%	17%	33%	24%	29%	26%
<i>...une fois</i>	<b>17%</b>	22%	20%	20%	14%	20%	11%	18%
<b>Non, jamais</b>	<b>46%</b>	<b>36%</b>	<b>49%</b>	<b>45%</b>	<b>41%</b>	<b>44%</b>	<b>47%</b>	<b>46%</b>



# L'opinion sur les augmentations

Q. Êtes-vous d'accord ou pas d'accord avec chacune des affirmations suivantes ?



\*Item posé à ceux qui pensent demander une augmentation, soit 52% de l'échantillon





# L'opinion sur les augmentations

Q. Êtes-vous d'accord ou pas d'accord avec chacune des affirmations suivantes ?



	% D'accord	Sexe		Âge			Statut	
		Homme	Femme	Moins de 35 ans	35-49 ans	50 ans et plus	CSP+	CSP-
Vous méritez d'obtenir une augmentation	<b>84%</b>	79%	90%	83%	85%	86%	85%	84%
Les augmentations sont plus souvent attribuées aux personnes qui osent en demander qu'à ceux qui les méritent	<b>70%</b>	69%	69%	70%	66%	72%	71%	68%
La période de crise sanitaire a rendu plus difficile la demande d'augmentation	<b>69%</b>	62%	76%	71%	66%	70%	67%	70%
Vous demandez vos augmentations lors de vos entretiens de fin d'année	<b>55%</b>	56%	54%	64%	49%	53%	63%	51%
Vous pensez obtenir l'augmentation que vous demanderez*	<b>55%</b>	60%	48%	57%	54%	53%	58%	52%
Demander une augmentation vous fait peur	<b>55%</b>	45%	66%	67%	50%	47%	50%	59%
Il est plus difficile d'obtenir une augmentation quand on est une femme	<b>55%</b>	45%	66%	60%	52%	52%	53%	55%
La période de crise sanitaire incite à demander des augmentations moins importantes que souhaitées	<b>55%</b>	50%	59%	60%	52%	52%	56%	53%

\*Item posé à ceux qui pensent demander une augmentation, soit 52% de l'échantillon



# L'opinion sur les augmentations

Q. Êtes-vous d'accord ou pas d'accord avec chacune des affirmations suivantes ?



	% D'accord	Taille d'entreprise				Secteur d'entreprise		
		Moins de 50 salariés	50 à 249 salariés	250 à 999 salariés	1000 salariés et plus	Agriculture/industrie/BTP	Commerce/transports/énergie	Services
Vous méritez d'obtenir une augmentation	<b>84%</b>	83%	86%	77%	91%	78%	81%	90%
Les augmentations sont plus souvent attribuées aux personnes qui osent en demander qu'à ceux qui les méritent	<b>70%</b>	74%	62%	63%	71%	68%	74%	68%
La période de crise sanitaire a rendu plus difficile la demande d'augmentation	<b>69%</b>	77%	69%	69%	60%	63%	66%	74%
Vous demandez vos augmentations lors de vos entretiens de fin d'année	<b>55%</b>	51%	56%	66%	61%	53%	51%	59%
Vous pensez obtenir l'augmentation que vous demanderez*	<b>55%</b>	53%	50%	56%	59%	59%	53%	54%
Demander une augmentation vous fait peur	<b>55%</b>	53%	57%	55%	55%	49%	55%	59%
Il est plus difficile d'obtenir une augmentation quand on est une femme	<b>55%</b>	58%	53%	56%	44%	47%	57%	58%
La période de crise sanitaire incite à demander des augmentations moins importantes que souhaitées	<b>55%</b>	57%	57%	57%	49%	47%	59%	56%

\*Item posé à ceux qui pensent demander une augmentation, soit 52% de l'échantillon

# WE ARE DIGITAL !

Fondé en 2000 sur cette idée radicalement innovante pour l'époque, OpinionWay a été précurseur dans le renouvellement des pratiques de la profession des études marketing et d'opinion.

Forte d'une croissance continue depuis sa création, l'entreprise n'a eu de cesse de s'ouvrir vers de nouveaux horizons pour mieux adresser toutes les problématiques marketing et sociétales, en intégrant à ses méthodologies le Social Média Intelligence, l'exploitation de la smart data, les dynamiques créatives de co-construction, les approches communautaires et le storytelling.

Aujourd'hui OpinionWay poursuit sa dynamique de croissance en s'implantant géographiquement sur des zones à fort potentiel que sont l'Europe de l'Est et l'Afrique.



## Rendre le monde intelligible pour agir aujourd'hui et imaginer demain

C'est la mission qui anime les collaborateurs d'OpinionWay et qui fonde la relation qu'ils tissent avec leurs clients.

Le plaisir ressenti à apporter les réponses aux questions qu'ils se posent, à réduire l'incertitude sur les décisions à prendre, à tracker les insights pertinents et à co-construire les solutions d'avenir, nourrit tous les projets sur lesquels ils interviennent.

Cet enthousiasme associé à un véritable goût pour l'innovation et la transmission expliquent que nos clients expriment une haute satisfaction après chaque collaboration - 8,9/10, et un fort taux de recommandation - 3,88/4.

Le plaisir, l'engagement et la stimulation intellectuelle sont les trois mantras de nos interventions.

# “*opinionway*”

15 place de la République  
75003 Paris

PARIS  
CASABLANCA  
ALGER  
VARSOVIE  
ABIDJAN

## RESTONS CONNECTÉS !

[www.opinion-way.com](http://www.opinion-way.com)



### Envie d'aller plus loin ?

Recevez chaque semaine nos derniers résultats d'études dans votre boîte mail en vous abonnant à notre **newsletter!**